

Catálogo de productos

**PROVEEDORA DE INSUMOS Y MAQUINARIA
FORESTAL S DE RL**

VENTAS

Lizbeth Aparicio Razo
Atenea Fernández Mesino

TELS: 01 (222) 889 0916, 888 3544

NEXTEL: 01 (222) 750 4624 I.D. 62*253 418* 1

e-mail: insumos@live.com.mx

www.proveedoraforestal.com



BACTIVA

BACTERIAS BENÉFICAS & BIOFUNGICIDA (Trichoderma)

Uso Previene la pudrición de raíces y estimulan su crecimiento

Tipo de cultivo Hortalizas, frutales, ornamentales, flores, pastos, granos y viveros forestales

Presentación Bolsa de 50g, 250g, 500g y 1kg



ENDOSPOR 33

BIOFERTILIZANTE (endomicorriza & bacterias benéficas)

Uso Hongos endomicorrícicos a una concentración de 33 esporas/g y bacterias benéficas para inocular semillas de gramíneas

Tipo de cultivo Maíz, cebada, trigo, avena, frijol, soya, garbanzo y chícharo

Presentación Bolsa de 1kg



ECTOSPOR

HONGOS ECTOMICORRÍDICOS

Uso Hongos formadores de ectomicorrizas que se aplican por el sistema de irrigación con Trichoderma y bacterias benéficas, fortaleciendo las raíces de plántulas en el vivero para lograr altas tasas de sobrevivencia en la plantación.

Tipo de cultivo Árboles ectomicorrícicos como encinos y coníferas

Presentación Bolsa de 500g y garrafa de 1kg



ENDOSPOR 800

ENDOMICORRIZA (Glomus intraradices)

Uso Esporas de endomicorriza altamente concentradas y económicas para cultivos básicos como granos y frijol

Tipo de cultivo Maíz, cebada, trigo, avena, frijol, pasto, alfalfa, zanahoria y cebolla

Presentación Bolsa de 100g, 250g, 500g y 1kg

ENDOSPOR

HONGO ENDOMICORRÍCIDO (Glomus)

Uso Esporas de hongos endomicorrícicos que se asocian con las raíces para aumentar la extracción de nutrientes del suelo y para brindar protección contra condiciones adversas del ambiente

Tipo de cultivo Todas las especies de plantas con excepción de aquellas familias que no se asocian con Glomus, por ejemplo las brassicáceas, coníferas y orquídeas

Presentación Bolsa de 50g, 250g, 500g y 1kg



ENDOSPOR DRY MIX

HONGOS ENDOMICORRÍDICOS & BACTERIAS BENÉFICAS

Uso Biofertilizante (hongos endomicorrícicos & bacterias benéficas)

Tipo de cultivo Caña de azúcar, maíz, sorgo, trigo, cebada, avena, pastos forrajeros, frijol, soya, cacahuate, alfalfa, leguminosas forrajeras, algodón

Presentación Bolsa de 100g, 250g, 500g y 1kg



*“A quien
madruga
un
buen café
le ayuda”*





BOLSA NEGRA PARA VÍVERO

FABRICADA EN POLIETILENO VIRGEN Ó REICLADA CON ADITIVOS UV

Uso Transplantar, germinar ó repicar las plántulas del semillero

Tipo de cultivo Todas las especies de plantas

Características Fabricada en diferentes medidas, con fuelle y perforaciones, 2 para abrir a 8 ó 4 para abri a 16.

Calibre 400

Utilizamos materias primas recicladas y vírgenes dependiendo directamente de sus necesidades así como tiempos de germinación y trasplantes.

TABLA DE MEDIDAS							
BOLSA VACÍA		BOLSA LLENA		CALIBRE	VOLUMEN		PESO
ANCHO	LARGO	DIAMETRO	ALTURA		LITROS	GALONES	
9 CM	25 CM	5.3 CM	22.00	500	.80	24 ONZ	5.7 KG
10 CM	24 CM	6.3 CM	21.00	400	.70	22 ONZ	5 KG
13 CM	19 CM	8.3 CM	15.5	500	.95	1 QT. GAL	6.2 KG
13 CM	25 CM	8.3 CM	21.00	500	1.13	40 ONZ	8.2 KG
15 CM	15 CM	9.6 CM	11.00	400	.70	22 ONZ	4.8 KG
15 CM	25 CM	9.6 CM	21.00	500	1.36	48 ONZ	9.4 KG
17 CM	17 CM	10.8 CM	12.5	400	.95	1 QT. GAL	6.1 KG
17 CM	30 CM	10.8 CM	25.00	500	2.5	2 1/2 QT	12.8 KG
18 CM	30 CM	11.4 CM	25.00	500	2.6	2 1/2 QT	13.5 KG
20 CM	30 CM	12.7 CM	25.00	500	3.0	3 1/4 QT. GAL	15.5 KG
22 CM	22 CM	14.0 CM	16.00	400	1.89	1/2 GAL	10 KG
22 CM	30 CM	14.0 CM	24.00	500	3.79	1 GAL	17.1 KG
22 CM	35 CM	14.0 CM	29.00	500	4.73	1 1/4 GAL	19.8 KG
24 CM	24 CM	15.3 CM	18.00	500	2.83	3 QT. GAL	15 KG
25 CM	30 CM	15.9 CM	23.5	500	4.73	1 1/4 GAL	19.4 KG
25 CM	35 CM	15.9 CM	28.5	500	5.68	1 1/2 GAL	22.5 KG
27 CM	27 CM	17.2 CM	30.00	500	3.79	1 GAL	18.9 KG
27 CM	30 CM	17.2 CM	23.00	500	4.73	1 1/4 GAL	20.9 KG

TABLA DE MEDIDAS							
BOLSA VACÍA		BOLSA LLENA		CALIBRE	VOLUMEN		PESO
ANCHO	LARGO	DIAMETRO	ALTURA		LITROS	GALONES	
24 CM	42 CM	17.2 CM	35	500	7.57	2 GAL	29 KG
30 CM	30 CM	19.2 CM	22	600	5.68	1 1/2 GAL	27.9 KG
30 CM	40 CM	19.2 CM	2	600	8.52	2 1/4 GAL	36.9 KG
30 CM	34 CM	19.2 CM	26	600	7.57	2 GAL	32.6 KG
34 CM	30 CM	21.7 CM	22	600	7.57	2 GAL	32.6 KG
34 CM	34 CM	21.7 CM	25	600	9.46	2 1/2 GAL	35.7 KG
34 CM	40 CM	21.7 CM	31	600	10.41	2 3/4 GAL	41.8 KG
34 CM	50 CM	21.7 CM	41	600	15.14	4 GAL	52 KG
37 CM	37 CM	23.6 CM	27.5	600	11.36	3 GAL	42.2 KG
40 CM	40 CM	25.5 CM	30	700	15.14	4 GAL	57.4 KG
40 CM	45 CM	25.5 CM	35	700	18.93	5 GAL	64.4 KG
45 CM	41 CM	28.6 CM	30	700	18.93	5 GAL	66 KG
45 CM	46 CM	28.6 CM	35	700	22.71	6 GAL	74 KG
45 CM	51 CM	28.6 CM	40	700	26.49	7 GAL	82 KG
50 CM	41 CM	32 CM	28	800	22.71	6 GAL	84 KG
50 CM	50 CM	32 CM	37	800	30.28	8 GAL	102 KG
60 CM	60 CM	38.2 CM	45	800	49.21	13 GAL	144 KG
75 CM	70 CM	47.8 CM	51	800	90.84	24 GAL	210 KG
75 CM	75 CM	47.8 CM	56	800	100.31	26 1/2 GAL	225 KG



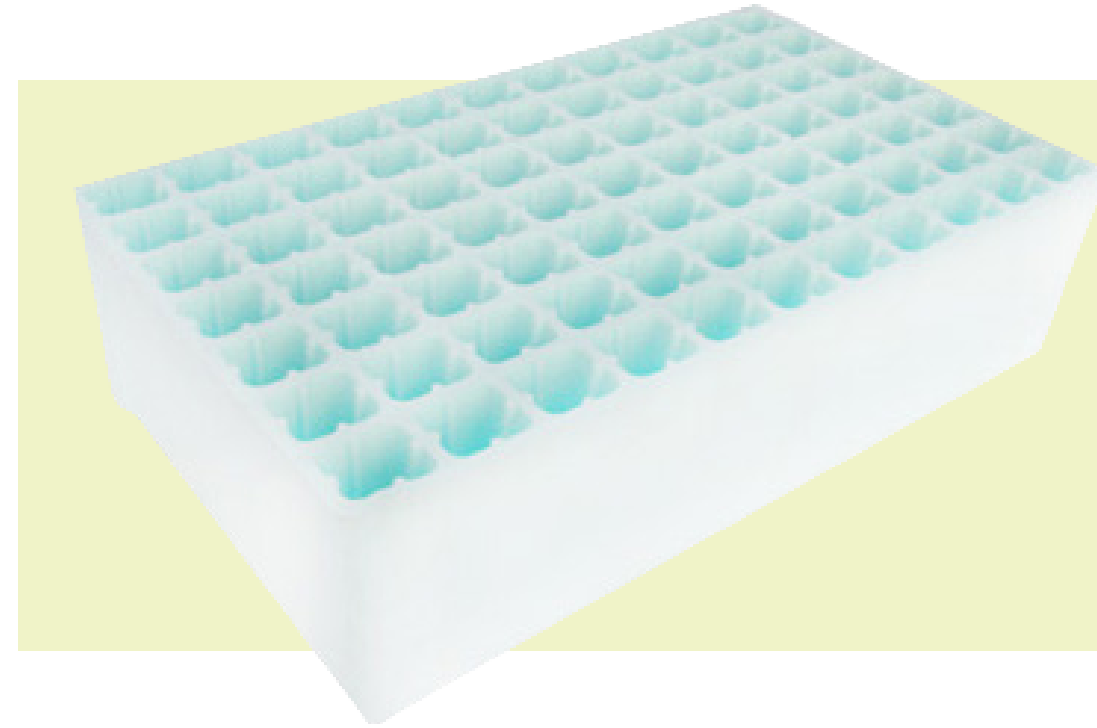
CHAROLA FABRICADA EN POLIPROPILENO VIRGEN CON ADITIVOS UV NEGRO DE HUMO Y 30% DE FIBRA DE VIDRIO GARANTIZADA POR 10 AÑOS.

CHAROLA FABRICADA EN POLIESTIRENO EXPANDIDO DURABILIDAD DE 3 A 5 AÑOS DEPENDIENDO DE LAS CONDICIONES DE USO.

CHAROLA
54 CAVIDADES
DE 170 ML
LARGO 500 MM
ANCHO 308 MM
ALTO 138 MM



CHAROLA
77CAVIDADES
DE 170 ML
LARGO 600 MM
ANCHO 350 MM
ALTO 150 MM



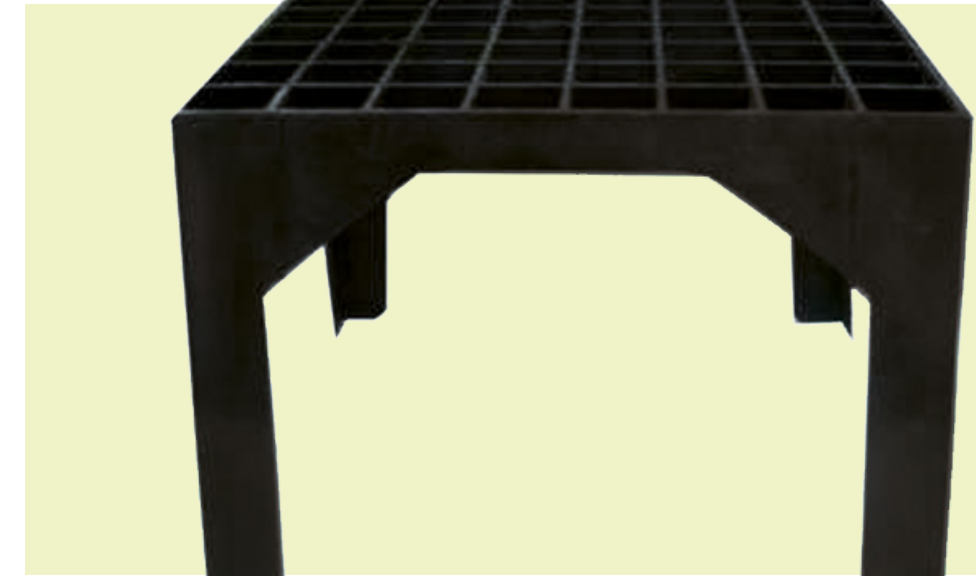
CHAROLA
54 CAVIDADES
DE 220 ML
LARGO 500MM
ANCHO 310 MM
ALTO 146 MM



CHAROLA
77CAVIDADES
DE 163 ML
LARGO 600 MM
ANCHO 350 MM
ALTO 150 MM



**MESA DE
25 CAVIDADES
PARA CONOS DE
150,220,310
Y 380 CM³**
LARGO 379.5 MM
ANCHO 336.5 MM
ALTO 233 MM

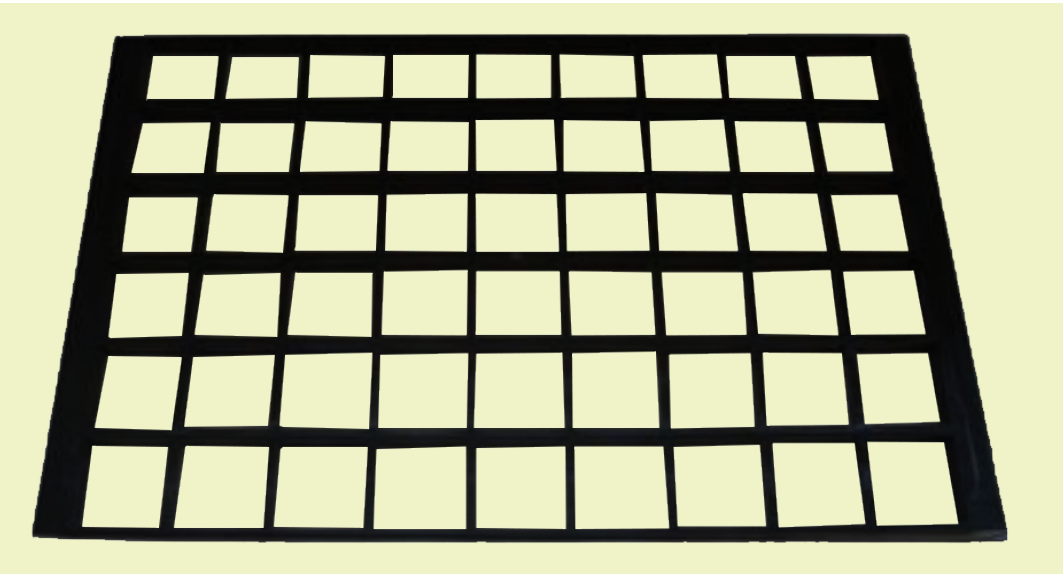


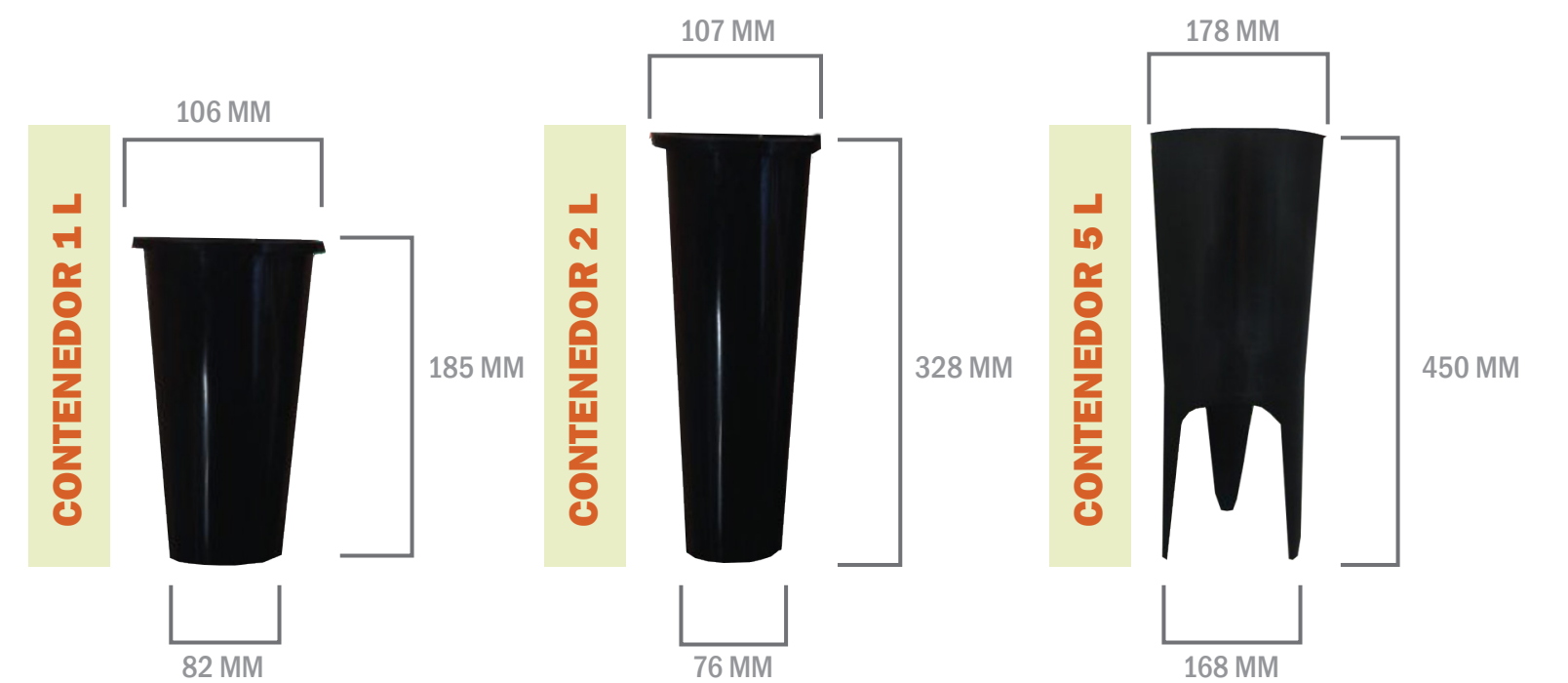
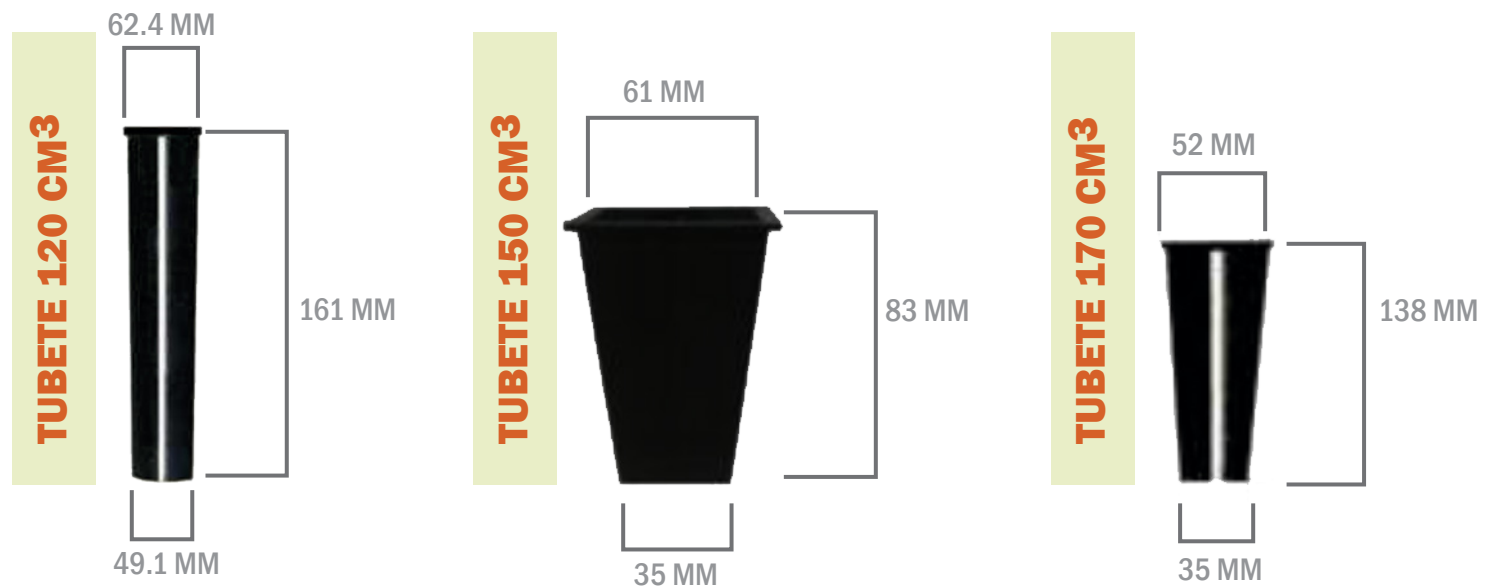
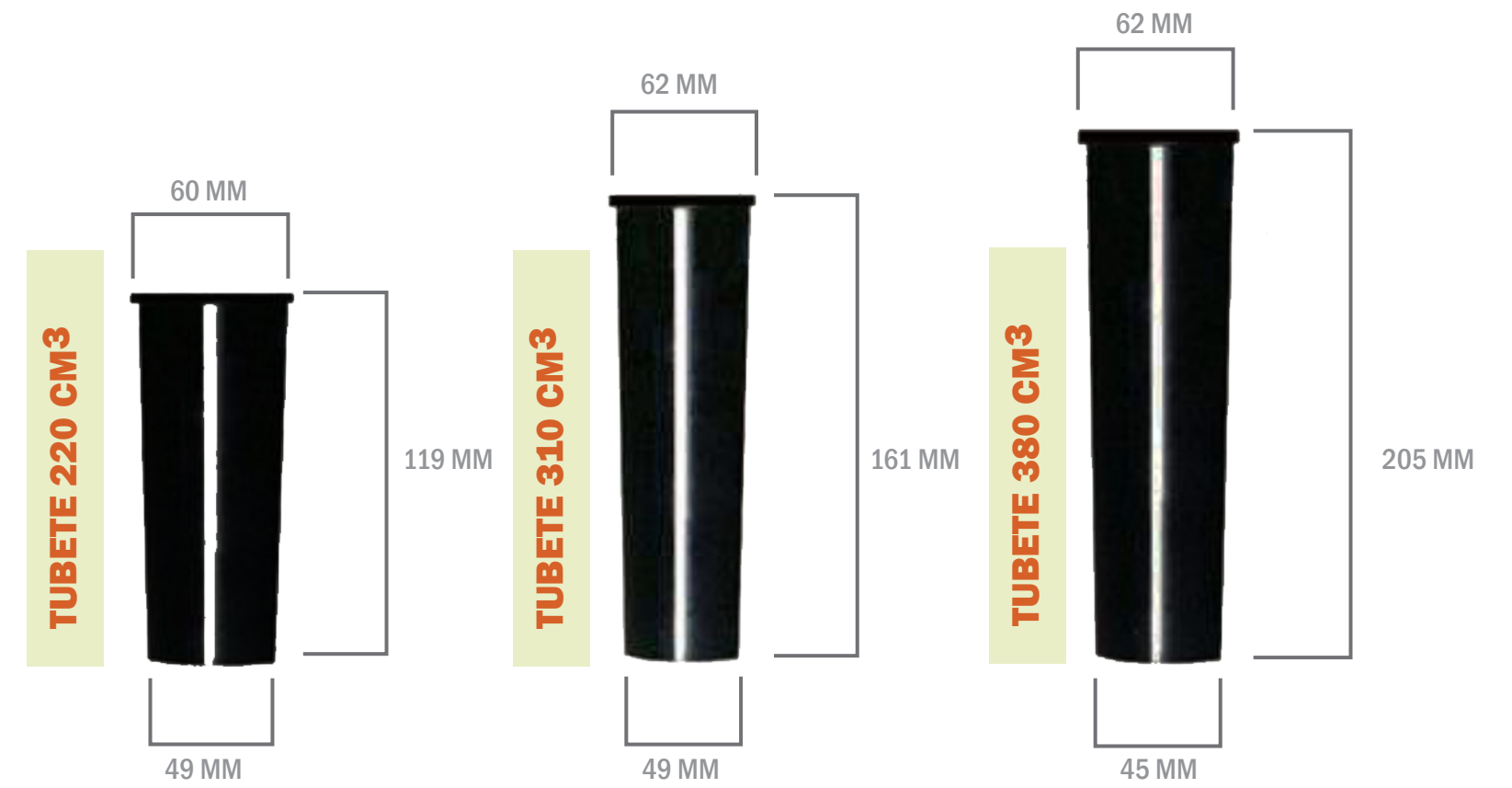
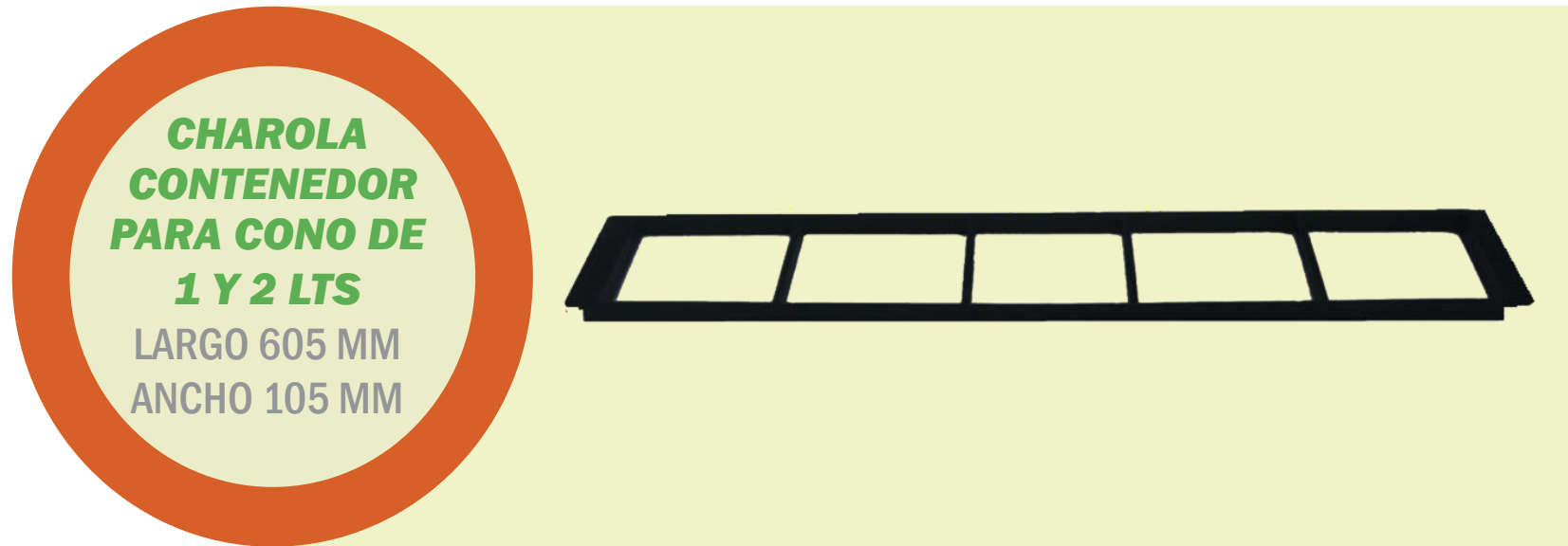
**MESA DE
64 CAVIDADES
PARA CONO DE
120 CM³**
LARGO 379.5 MM
ANCHO 336.5 MM
ALTO 232 MM



**MESA DE
42 CAVIDADES
PARA CONO DE
170 CM³**
LARGO 375 MM
ANCHO 375 MM
ALTO 234 MM

**CHAROLA DE
54 CAVIDADES
PARA CONOS DE
150,220,310
Y 380 CM³**
LARGO 605 MM
ANCHO 387 MM







*“Las
penas
con
café
son
buenas”*

COSTAL DE YUTE

ES UN TEJIDO DE ALTA DENSIDAD Y SE FABRICA DE FIBRAS NATURALES, DE LA MÁS ALTA RESISTENCIA CONSERVANDO SU FLEXIBILIDAD, RAZÓN POR LA QUE PUEDE SOPORTAR GRAN CANTIDAD DE PESO.

Uso Es un envase cómodo y flexible, ideal para el almacenamiento de Café, Cacao, Semillas, Granos, Verduras, Especies, Piñones, etc.

Ventajas Son 100% Naturales lo que permite una perfecta transpiración de los productos que contienen, su elaboración no daña al medio ambiente debido a que su planta proviene del cultivo y es totalmente biodegradable, son altamente resistentes a sufrir algún tipo de ruptura o desgarramiento que las bolsas convencionales, ofrecen mayor seguridad a la hora de transportar objetos delicados.

Impresión Ofrecemos el servicio de impresión a una tinta o en selección de color con su logotipo y/ó datos de su empresa.



MEDIDAS CONVENCIONALES	
ANCHO	ALTO
50 CM	100 CM
60 CM	100 CM
65 CM	105 CM
70 CM	100 CM
70 CM	110 CM

MEDIDAS CONVENCIONALES	
ANCHO	ALTO
50 CM	100 CM
60 CM	100 CM
65 CM	105 CM
70 CM	100 CM
70 CM	110 CM



COSTAL DE MANTA

ES LA TELA MÁS TRADICIONAL DE MÉXICO, ELABORADA DE ALGODÓN 100% PURO LO CUAL HACE QUE ESTE MATERIAL SEA EN SU TOTALIDAD ECOLÓGICO Y NO DAÑE AL MEDIO AMBIENTE.

Uso Es un contenedor ideal para semillas, legumbres, café, harinas, especias, decoración, etc.

Ventajas El algodón es muy versátil y tiene claras ventajas respecto a las bolsas y sacos re utilizables de plástico, papel y cartón.

Impresión Ofrecemos el servicio de impresión a una tinta o en selección de color con su logotipo y/ó datos de su empresa.

DESPULPADORA DE CAFÉ

LA PRINCIPAL VENTAJA DE ESTAS DESPULPADORAS DE CAFÉ, ES EL CONJUNTO TAMBOR-CAMISA DE COBRE, YA QUE REALIZA LA TAREA LIMPIAMENTE Y SIN MALTRATAR LA SEMILA. LAS TENEMOS MANUALES O ACOPLADAS A MOTOR ELÉCTRICO O DE GASOLINA.

DESPULPADORAS MANUALES

Características Manivelas de transmisión y son de tipo tambor.

MODELO	TIPO	RENDIMIENTO	CAPACIDAD
DC-2-COBRE AA2092	TAMBOR	250 KG/ HR	15 KG
DC-4-COBRE AA2093	TAMBOR	350 KG/ HR	20 KG
DC-4-COBRE AA7566	TAMBOR TOLDO POLIETILENO	350 KG/ HR	20 KG



DESPULPADORAS ACOPLADA A MOTOR ELÉCTRICO

Características El motor eléctrico es monofasico 4 polos de 1/2, 3/4 y 1hp en SIEMENS Y WEG.

MODELO	HP	CLAVE	RENDIMIENTO	CAPACIDAD EN TOLVA
DC-2E COBRE AA2092	1/2 3/4 1	AA0249 AA5005 AA4350	500 KG/HR	15 KG
DC-4E COBRE AA2092	1/2 3/4 1	AA0251 AA5006 AA4357	700 KG/HR	20 KG

DESPULPADORAS ACOPLADA A MOTOR GASOLINA

Características El motor a gasolina de 3.5 hp Briggs & Stratton.

MODELO	HP	R.P.M	RENDIMIENTO	CAPACIDAD EN TOLVA
DC-2G AA2797	3.5	3500	500 KG/HR	15 KG
DC-4G COBRE AA2872	3.5	3500	700 KG/HR	20 KG





BOLSAS METALIZADAS CON FUELLE

Formato tradicional de bolsa flexible laminada, lista para ser envasada y sellada térmicamente. Cuentan con sellos de 45° en su base para una uniforme formación del fondo y así obtener una mejor estabilidad en su exhibición una vez llena.

Presentaciones 250gr., 500gr. y 1kg.



BOLSA STAND UP POUCH CON ZIPPER

Bolsa flexible laminada plana con base oval. listo para ser envasado y sellado térmicamente. formato de gran estabilidad ideal para líquidos y semilíquidos. Mismas características del pouch tradicional pero con la posibilidad de contornos ondulados e irregulares así como con contornos de diferentes formas.

Las bolsas stand up pouch pueden llevar: válvula, zipper o muesca.

Presentaciones 250 gr., 500 gr., 1kg. y 2.5 kg
Colores Oro y Plata

Cualquiera de nuestros empaques se puede imprimir de manera personalizada y pueden ser manufacturadas de acuerdo a las necesidades del cliente además tienen la opción de definir materiales a utilizar, tipo de impresión, tipo de bolsa y si desean que la bolsa incluya válvula o no.



BOLSAS KRAFT

Bolsas genéricas con fuelle de papel kraft. bolsa preformada con fuelle y sello central, en papel kraft sin impresión laminado a un poliéster metalizado y trilaminado a polietileno transparente. lista para ser sellada con calor.

Este tipo de bolsas pueden llevar válvula o tin-tie.

Presentaciones 250 gr., 500 gr., 1kg.



VÁLVULA DESGASIFICADORA

Las válvulas desgasificadoras funcionan como mecanismo para prevenir el daño del café, permite que gases y dióxido de carbono sean expulsados de la bolsa evitando así cualquier daño a la bolsa y al café empacado.

BIORGAMIN

Restaurador y mejorador de suelos

BIO-ORGAMIN Es un producto cien por ciento natural, donde la combinación de Materia Orgánica, Minerales a base de Harinas de Rocas y Microorganismos benéficos, ayudan a mejorar el suelo en su estructura y composición aportando nutrientes para los cultivos de forma natural.

Propiedades Mejora las propiedades físicas, químicas y biológicas del suelo.

* La materia orgánica favorece la estabilidad de la estructura de los agregados del suelo agrícola, reduce la densidad aparente, aumenta la porosidad y permeabilidad, y aumenta su capacidad de retención de agua en el suelo.

* Aumenta el poder de nitrificación

* Mejora las propiedades químicas. Aumenta el contenido en macronutrientes N, P, K, y micronutrientes, la capacidad de intercambio catiónico (C.I.C.) y es fuente y almacén de nutrientes para los cultivos. BIO - ORGAMIN

* Mejora la actividad biológica siendo un indicador de la fertilidad del suelo.

* Ayuda a reconstruir los suelos agotados por sobreexplotación y mejora los problemas de erosión.

* Hay que tomar en cuenta que es un producto que no afecta el medio ambiente y mucho menos deteriora más el suelo.

* Es un producto 100% natural.

Usos Planta de café, papaya, piña, caña de azúcar, maíz, sorgo, trigo, cebada y avena.

INSUMO PERMITIDO PARA SU USO EN AGRICULTURA ORGANICA AUTORIZADO POR "CERTIFICADORA DE PRODUCTOS Y PROCESOS ECOLOGICOS, S.C."

CMX-INS-526-2015-18

Características

* Materia orgánica (origen animal ganado lechero)

* Minerales Hnas.De Rocas (Si,Mg,Ca,Al,S,K,Fe,-Ti,Br,C,N,P,Na,)

* Microorganismos benéficos (Humus de lombriz)

Ventajas

* Es un producto sin olor y en presentación seca, con una humedad máxima del 15%.

* Es un producto libre de semillas de maleza y microorganismos patógenos a cultivos.

* Disminuye el volumen de los materiales orgánicos crudos entre el 75%

* Tiene una consistencia parecida al suelo que facilita su manejo

* Los nutrientes se encuentran en forma natural orgánica y fácil de ser digeridos por los microorganismos del suelo (más estables), con todas las posibilidades de ser más disponibles por los cultivos.

CAL- DOLOMITA

(Doble carbonato de calcio y magnesio)

Es un producto que está compuesto por el sustrato de rocas carbónicas, por $(CaMg(CO_3)_2)$. Es el carbonato doble de calcio y magnesio $CaMg(CO_3)_2$. la dolomita pura contiene hasta un 25% de calcio mínimo y un 8% de magnesio, por eso son apreciados en los fines agrícolas. Ya que el magnesio es un elemento esencial para los cultivos y frecuentemente es deficiente en suelos ácidos.

Propiedades

* Eleva el pH del suelo

* Favorece la actividad microbiológica

* Suministra calcio y con dolomita magnesio

* Incrementa la disponibilidad de fósforo, potasio y molibdeno

* Neutraliza el efecto fitotóxico del aluminio y manganeso

* Mejora la estructura del suelo

* Incrementa el rendimiento y calidad de las cosechas de cultivos sensibles a la acidez

Características Químicas

COLOR BLANCO CREMA

HUMEDAD < 10%

BRILLO VITREO ALGO PERLADO

DUREZA 3.5 - 4.0

DENSIDAD 2.86 - 3.10 g/cm³

INSUMO PERMITIDO PARA SU USO EN AGRICULTURA ORGANICA AUTORIZADO POR "CERTIFICADORA DE PRODUCTOS Y PROCESOS ECOLOGICOS, S.C."

CMX-INS-526-2015-18

Recomendaciones en su uso

• La cal debe ser esparcida de manera uniforme por todo el suelo y luego ser mezclada

• Completamente dentro de la capa superior de 15-20 cm con el arado.

• Los materiales calcáreos se deben aplicar por lo menos de dos a cuatro meses antes de la siembra.

• Se puede necesitar un encalado cada dos o cuatro años en ciertos suelos, especialmente si se usan tasas muy altas de los abonos nitrogenados, el estiércol, o las coberturas orgánicas. Los suelos arenosos necesitan encalados más frecuentemente que los arcillosos porque tienen menos capacidad tamponada, pero los suelos arenosos requieren tasas más bajas.

NO ENCALE DEMASIADO

• Nunca suba el valor de pH del suelo a más de 6.5 cuando encala. • Nunca suba el valor Ph por más de una unidad completa (por ejemplo de 4.6 a 5.6, etc.

Sólo es necesario subir el pH hasta 5.5-6.0 para obtener buenos rendimientos de un cultivo sensible al aluminio.



También realizamos **MEZCLA PARA CAFÉ** con estos insumos de acuerdo a sus requerimientos.



PEAT MOSS LAMBERT

TURBA MARRÓN FINA (0 - 7 MM)

Esta turba prácticamente libre de raíces y palos se procesa para ser utilizada principalmente para germinación de planta. La turba marrón fina proporciona materia orgánica y contribuye con la capacidad de retención de agua y nutrientes de la planta.

Componentes Turba de sphagnum canadiense 100% (0 - 7 mm)

Usos Germinación de plantas, condicionante de suelo

Ventajas Mejora la capacidad de retención de agua, ayuda a la retención de agua, mejora la retención de nutrientes



PEAT MOSS PREMIER

TURBA RUBIA OSCURA (0 - 9 MM)

Turba rubia oscura de fibra media seleccionada para profesionales. Muy buena capacidad de intercambio catiónico excelentes retención de humedad y porosidad. Se presta para operaciones grandes, agrícolas o forestales que preparan su propio sustrato de producción.

Componentes Turba de sphagnum canadiense 100% (0 - 9mm)

Usos Germinación de plantas, condicionante de suelo.

Ventajas Mejora la capacidad de retención de agua, ayuda a la retención de agua, mejora la retención de nutrientes



LOMBRICOMPOSTA

LUMBRICUS RUBELLUS

La lombricomposta, es un método natural, el cual es mucho más efectivo que los fertilizantes químicos, y no daña a las plantas ni a la tierra.

Componentes Lombriz roja «lumbricus rubellus» que se encuentra en el estiércol de vacas y caballos, también llamada “lombriz californiana” (Eisrnia fetida).

Usos Fertilizar y enriquecer la tierra de los cultivos.

Ventajas Aumenta la retención de agua, aporta nutrientes, y facilita su absorción por la planta, enriquece el suelo con microorganismos benéficos, aporta materia orgánica y su carga bacteriana induce la humificación de la materia orgánica presente en el suelo.



AGROLITA

MINERAL EXPANDIDA

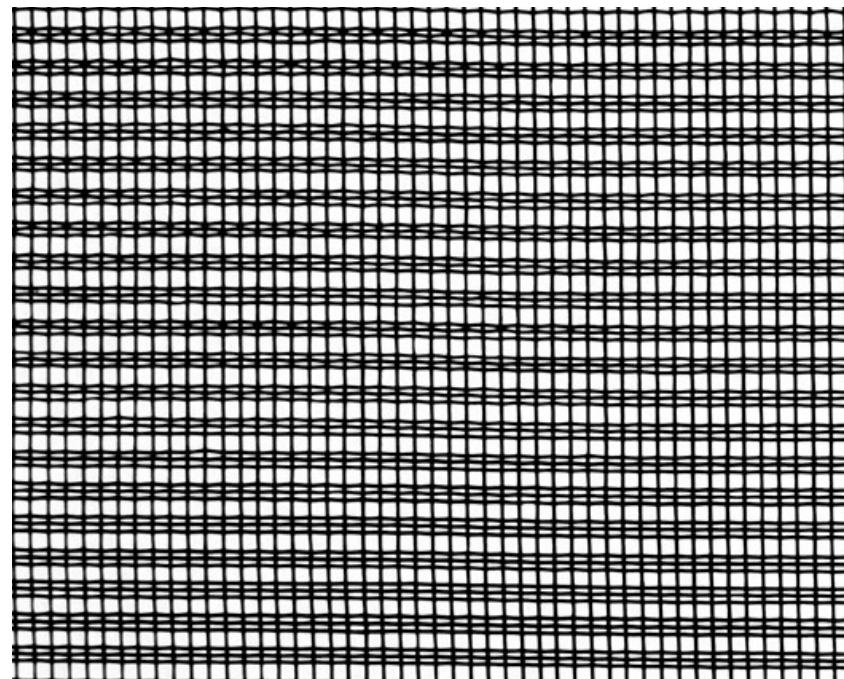
Mineral volcánico, que al ser sometido a elevadas temperaturas, en el rango de los 800 °C, se expande hasta 20 veces su volumen original, en una forma similar a las palomitas de maíz, dando lugar a un material inerte y extremadamente ligero con una estructura celular tipo vítreo.

Componentes Mineral volcánico

Usos Retención de líquidos en los cultivos.

Ventajas Protege a la raíz de plagas y enfermedades, es durable hasta 2 años en cultivo, es neutro el ph oscila entre 6.5 y 7.0, libre de sales, es inerte, es incombustible, es aislante y ligero.

MALLA SOMBRA



MALLA RASCHEL

CINTA DE POLIETILENO DE ALTA DENSIDAD

Esta malla es tejida con cinta de polietileno de alta densidad, con la pigmentación y aditivos U.V. necesarios para obtener el máximo de duración y resistencia en condiciones de intemperie, su garantía puede ser de hasta 4 años.

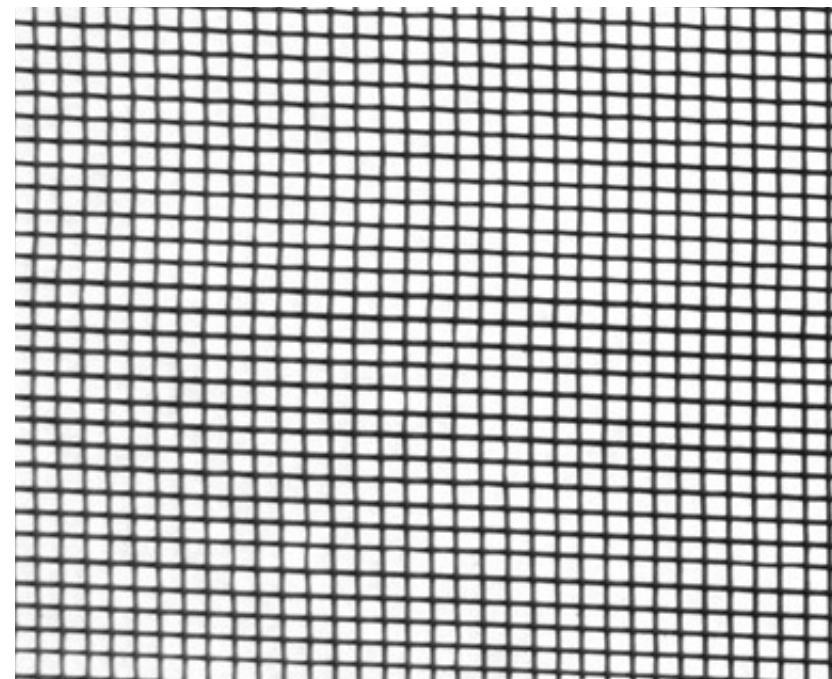
Presentaciones

-Rollo de 4.00 x 100 m

Usos Esta tela ligera tiene como finalidad el control de la radiación solar, temperatura y humedad en los cultivos protegidos por ella, al mismo tiempo que colabora en la protección contra el viento y la entrada de algunos insectos y aves. Es utilizada exitosamente en la producción de hortalizas, flores, árboles, cría de ganado y aves así como para generar espacios frescos en patios, estacionamientos y domos.

Colores disponibles Verde, azul, rojo, negro

Confección Sí



MALLA ANTIÁFIDOS

CINTA DE POLIETILENO DE ALTA DENSIDAD

Esta malla es tejida con cinta de polietileno de alta densidad, con la pigmentación y aditivos u.v. necesarios para obtener el máximo de duración y resistencia en condiciones de intemperie.

Presentaciones

- Rollo de 3.65 m x 100 m

- Rollo de 3.20 m x 100 m

- Rollo de 1.80 m x 100 m

Usos Esta tela ligera tiene como finalidad el control de la radiación solar, temperatura y humedad en los cultivos protegidos por ellas, al mismo tiempo que colaboran en la protección contra el viento y la entrada de algunos insectos y aves.

Colores disponibles Cristal, blanco, bicolor, negro

Confección Sí

MALLA MONOFILAMENTO

MONOFILAMENTO DE POLIETILENO

Esta malla es tejida con monofilamento de polietileno de alta densidad, con la pigmentación y aditivos u.v. necesarios para obtener el máximo de duración y resistencia en condiciones de intemperie, su garantía puede ser de hasta 5 años.

Presentaciones

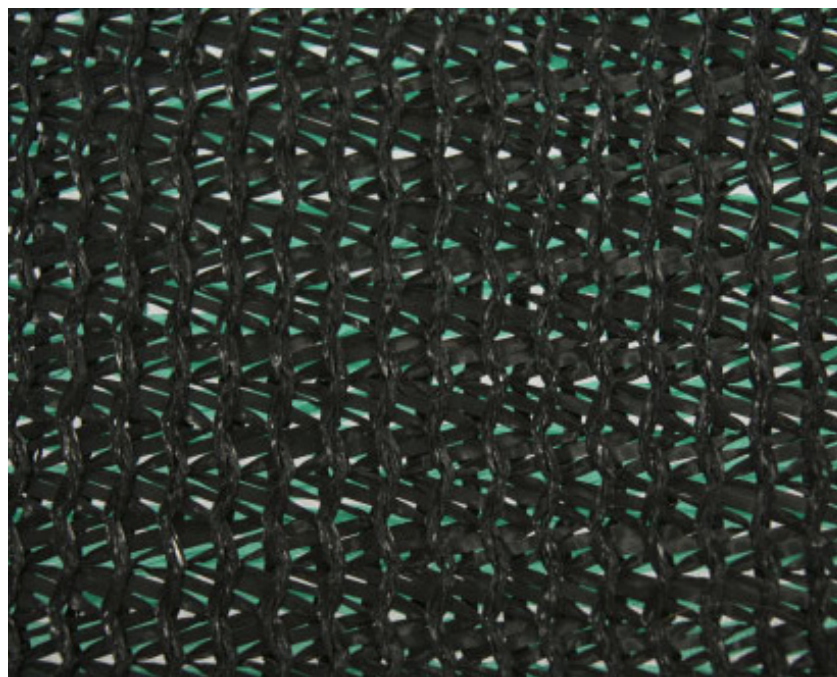
- Rollo de 3.70 m x 100 m

- Rollo de 1.80 m x 100 m

Usos Principalmente se utiliza para el control de la radiación solar, temperatura y humedad en cultivos protegidos, también contribuyen en la protección contra el viento e impiden la entrada de algunos insectos y aves, son utilizadas exitosamente en la producción de hortalizas, flores, arboles, cría de ganado y aves.

Colores disponibles Verde, azul, negro

Confección Contamos con el servicio de confección de mantas de acuerdo a las necesidades de dimensión e instalación requeridas por nuestros clientes, utilizando cintas de refuerzo, ojillos o jaretas.



MALLA GROUND COVER

CINTA DE POLIPROPILENO

Esta malla es tejida con cinta de polipropileno, con la pigmentación y aditivos u.v. necesarios para obtener el máximo de duración y resistencia en condiciones de intemperie.

Presentaciones

- Rollo de 4.00 m x 100 m

- Rollo de 3.80 m x 100 m

Usos Esta tela se aplica cubriendo el suelo de invernaderos y viveros con la finalidad de evitar el crecimiento de las malezas, manteniendo los suelos limpios y permitiendo la filtración del agua. La tela de color negro evita el proceso fotosintético en el suelo.

Colores disponibles Negro, blanco

Confección Sí

